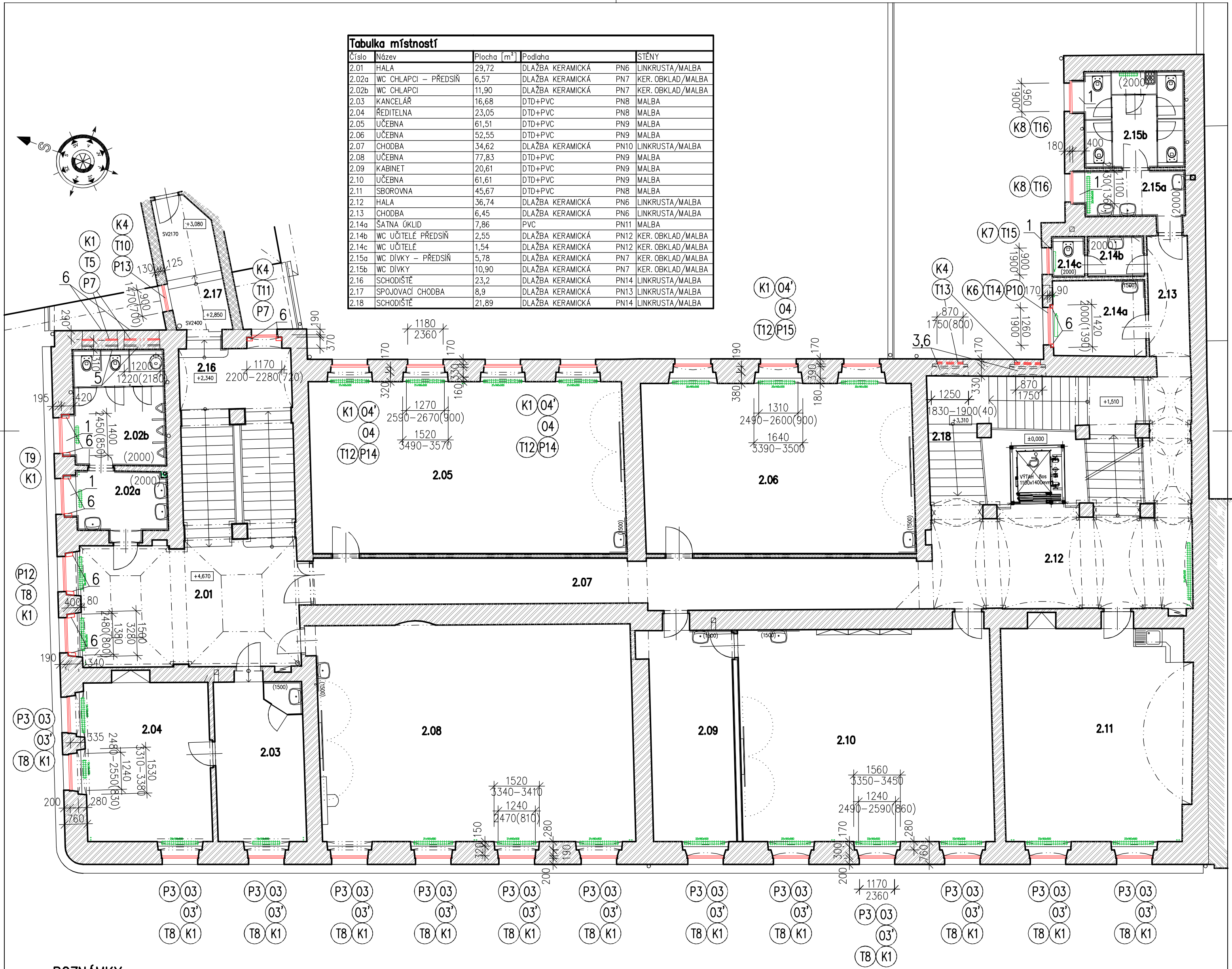


Tabulka místností				
Číslo	Název	Plocha [m²]	Podlaha	STĚNY
2.01	HALA	29,72	DLAŽBA KERAMICKÁ	PN6 LINKRUSTA/MALBA
2.02a	WC CHLAPCI – PŘEDSÍŇ	6,57	DLAŽBA KERAMICKÁ	PN7 KER. OBKLAD/MALBA
2.02b	WC CHLAPCI	11,90	DLAŽBA KERAMICKÁ	PN7 KER. OBKLAD/MALBA
2.03	KANCELÁŘ	16,68	DTD+PVC	PN8 MALBA
2.04	ŘEDITELNA	23,05	DTD+PVC	PN8 MALBA
2.05	UČEBNA	61,51	DTD+PVC	PN9 MALBA
2.06	UČEBNA	52,55	DTD+PVC	PN9 MALBA
2.07	CHODBA	34,62	DLAŽBA KERAMICKÁ	PN10 LINKRUSTA/MALBA
2.08	UČEBNA	77,83	DTD+PVC	PN9 MALBA
2.09	KABINET	20,61	DTD+PVC	PN9 MALBA
2.10	UČEBNA	61,61	DTD+PVC	PN9 MALBA
2.11	SBOROVNA	45,67	DTD+PVC	PN8 MALBA
2.12	HALA	36,74	DLAŽBA KERAMICKÁ	PN6 LINKRUSTA/MALBA
2.13	CHODBA	6,45	DLAŽBA KERAMICKÁ	PN6 LINKRUSTA/MALBA
2.14a	ŠATNA OKLID	7,86	PVC	PN11 MALBA
2.14b	WC UČITELÉ PŘEDSÍŇ	2,55	DLAŽBA KERAMICKÁ	PN12 KER. OBKLAD/MALBA
2.14c	WC UČITELÉ	1,54	DLAŽBA KERAMICKÁ	PN12 KER. OBKLAD/MALBA
2.15a	WC DÍVKY – PŘEDSÍŇ	5,78	DLAŽBA KERAMICKÁ	PN7 KER. OBKLAD/MALBA
2.15b	WC DÍVKY	10,90	DLAŽBA KERAMICKÁ	PN7 KER. OBKLAD/MALBA
2.16	SCHODIŠTĚ	23,2	DLAŽBA KERAMICKÁ	PN14 LINKRUSTA/MALBA
2.17	SPOJOVACÍ CHODBA	8,9	DLAŽBA KERAMICKÁ	PN13 LINKRUSTA/MALBA
2.18	SCHODIŠTĚ	21,89	DLAŽBA KERAMICKÁ	PN14 LINKRUSTA/MALBA



POZNÁMKY:

- STÁVAJÍCÍ PARAPET A OSTĚNÍ PONECHÁN V HRUBÉ OMÍTCE BEZ OBKLADU
PARAPET A ČÁST OSTĚNÍ OBLOŽIT KERAMICKÝM OBKLADEM (RAKO COLOR ONE), NAD OBKLADEM OMÍTKA A ŠTUK
- PARAPET OBLOŽEN KERAMICKÝMI DLAŽDICEMI (TURUS GRANIT 300x300mm), NOVÉ OBLOŽIT OBDOBNOU DLAŽBOU
- STÁVAJÍCÍ OKNA ŠPALETOVÁ S DŘEVĚNÝM DEŠTĚNÍM, NOVÉ OKNO OSADIT DO POLHY VNĚJŠÍHO OKNA, STÁVAJÍCÍ OKNA BEZ PARAPETU
- VNITŘNÍ OSTĚNÍ A NADPRAŽÍ PŘETEPLIT (Z DŮVODU PŘEKRYTÍ MONTÁŽNÍ SPÁRY) POMOCÍ KZS S DESKAMI XPS TL. 120mm V ŠÍŘCE cca 250mm

- POKUD NENÍ UVEDENO JINAK, JE STÁVAJÍCÍ VNITŘNÍ PARAPET JIŽ ODBOURÁN A PONECHÁNO ODKRYTÉ ZDIVO
- U VŠECH OKEN JE POČÍTANO S PŘEBETONOVÁNÍM POD VNITŘNÍ PARAPET V TLOUŠTČE cca 50mm
- VÝMĚNU OKEN PROVÉST Z VNĚJŠKU OBJEKTU
VNITŘNÍ POŠKOZENOU OMÍTKU DOPLNIT JÁDREM (cca 0,5m2 NA OKNO) A PŘEŠTUKOVAT, NAPOJENÍ ŠTUKŮ PŘEBROUSIT
VNĚJŠÍ OSTĚNÍ OKEN NUTNO UVAŽOVAT KOMPLETNĚ OSEKAT A NAHRADIT OMÍTKOU NOVOU
FASÁDA DO ULICE OMÍTKA BRIZOLITOVÉHO TYPU PROBARVENÁ, FASÁDA DO DVORA POZE VC JÁDROVÁ OMÍTKA
- MONTÁŽNÍ SPÁRU VYPLNIT SYSTÉMOVOU KOMPRESNÍ TĚSNÍCÍ PÁSKOU
- MONTÁŽNÍ SPÁRU UTĚSNIT SYSTÉMOVOU VNITŘNÍ A VNĚJŠÍ PAMOLEPICÍ TĚSNÍCÍ PÁSKOU
- VNĚJŠÍ I VNITŘNÍ STYK OMÍTKY A RAMU OSADIT DILATAČNÍ PLASTOVOU LIŠTOU (APU)
- VNĚJŠÍ PARAPETNÍ PLECH V MÍSTĚ HORNÍHO OHYBU OŘÍZNOUT A PŘEKRYT PŘECHODOVOU LIŠTOU

Výškový systém místní

PROJEKTANT	VYPRACOVAL	KONTROLOVAL		
INVESTOR: Město Chrudim, Resselovo náměstí 77, 537 16 Chrudim IČO: 00270211			FORMÁT	4 A4
MÍSTO STAVBY: ZŠ Husova 9, Chrudim			DATUM	9.2024
ZŠ Husova 9, Chrudim – výměna oken			ÚČEL	PROVÁDĚNÍ ST.
			MĚŘÍTKO	1:100
			Č.ZAKÁZKY	1483/09/2024
D – Dokumentace objektů a tech. zařízení D.1.1.3 Výkresová část			ZMĚNA	
PŮDORYS 2.np			ČÍSLO KOPIE	
			ČÁST DOK.	ČÍSLO VÝKRESU
			D.1.1.3	103